



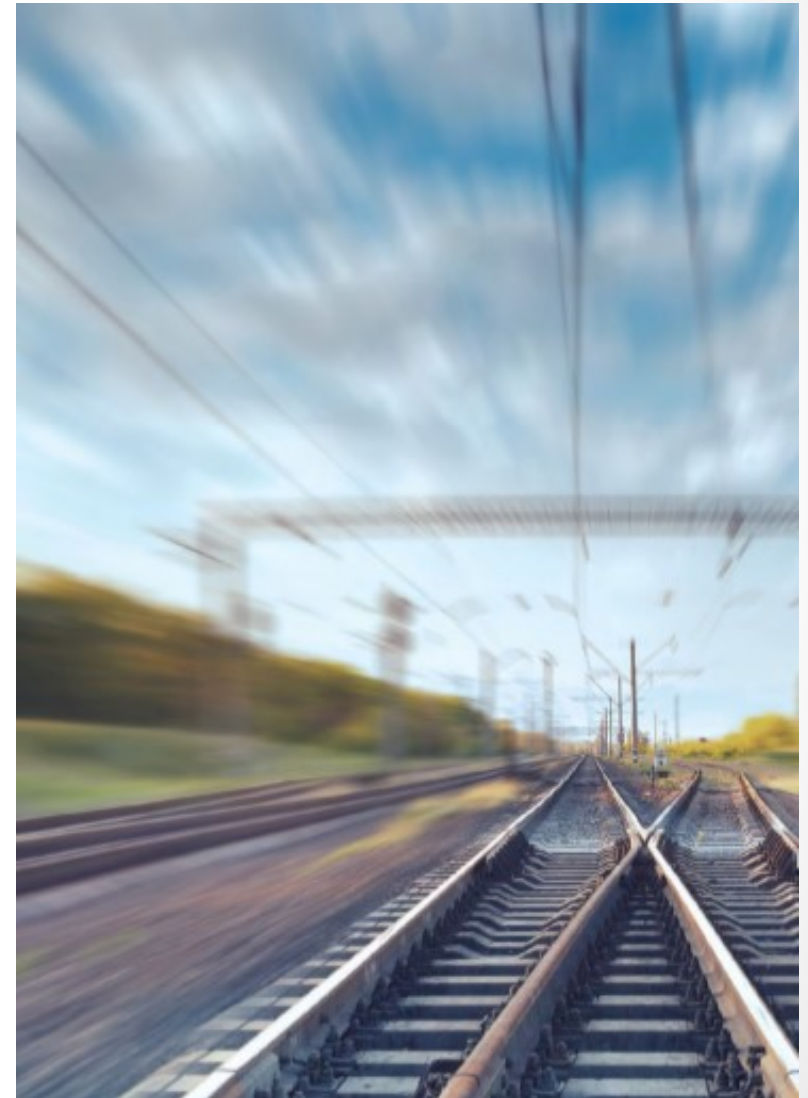
RTI GROUP

ODBORNÁ KONFERENCIA ZLZ 09.11.2023
HOTEL KORMORÁN ČILISTOV

Railtrans International, a.s.

Obchodné aktivity:

- komplexné logistické služby
- zasielateľstvo v režime Just in Time
- preprava RID tovaru
- individuálne logistické riešenia
- optimalizácia dopravných procesov v železničnej depreave
- fleet management
- zabezpečenie komplexnej vlečkovej prevádzky
- monitoring prepráv

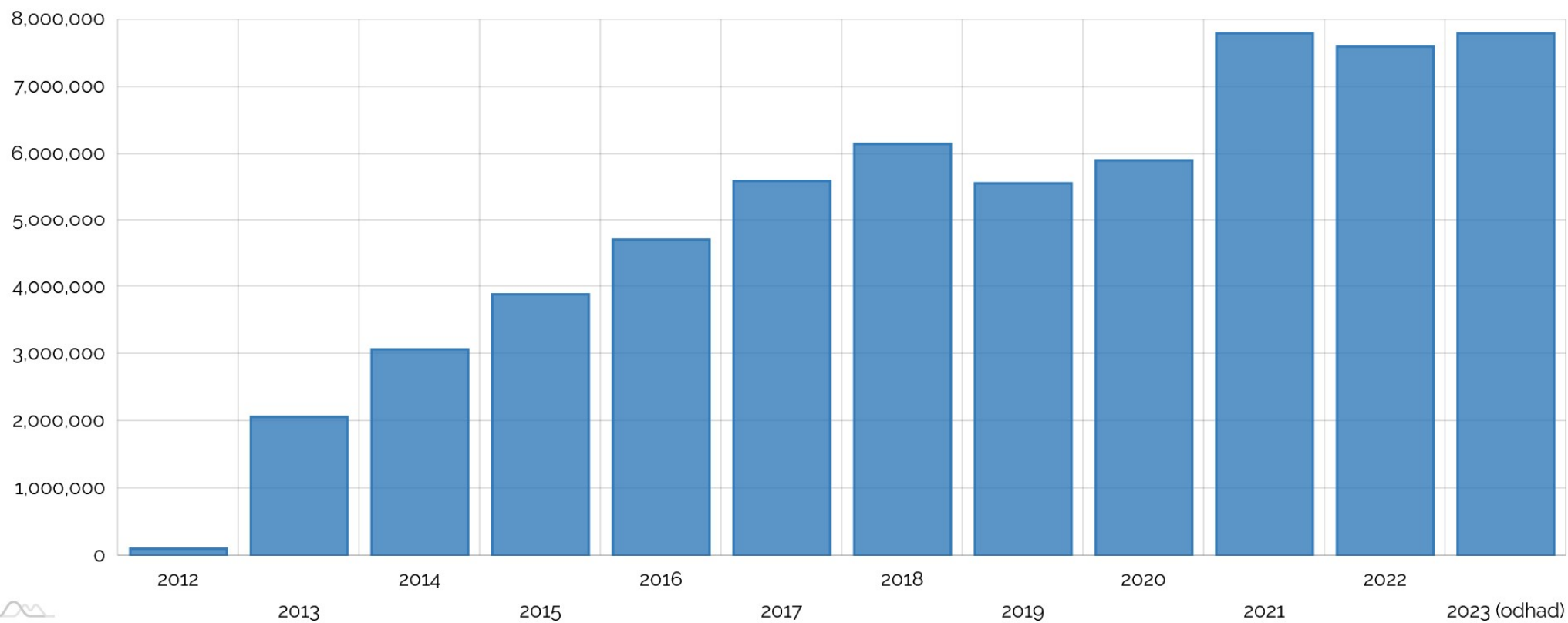


Short History & Successful Growth

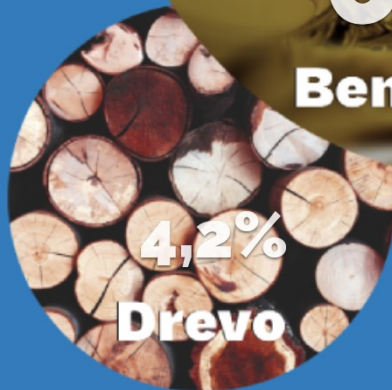
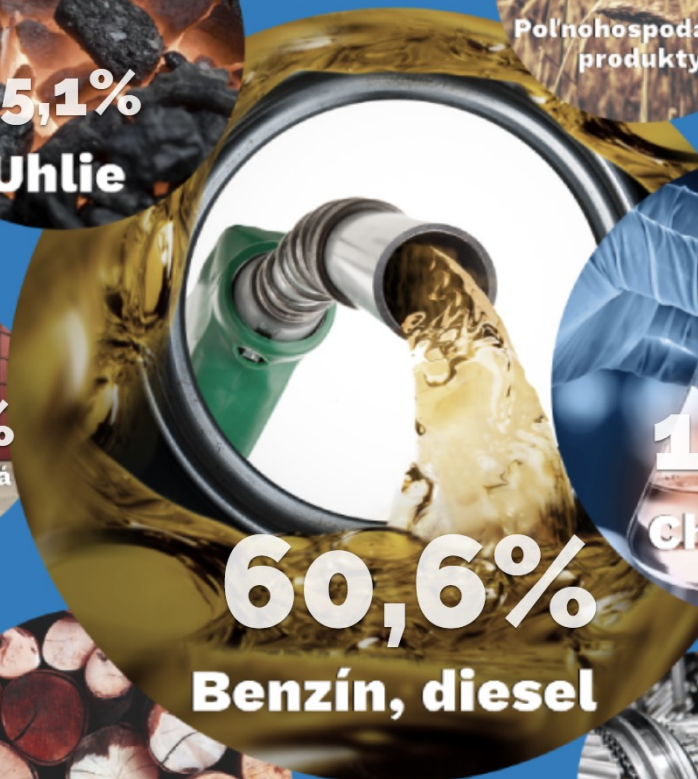
2012	2013	2014	2015	2016	2017
<p>aktivného ia v oblasti šťstva <u>po celej</u></p> <p>bezpečnostného nia na <u>Slovensku a</u> <u>publike.</u></p>	<p>Uzatvorenie dlhodobého kontraktu na prepravy pre spoločnosť Slovnaft v oblasti celej Európy.</p> <p>Zmena právnej formy spoločnosti na akciovú spoločnosť.</p>	<p>Založenie dcérskej spoločnosti Railtrans Wagon .</p> <p>Získanie bezpečnostného osvedčenia v <u>Maďarsku.</u></p>	<p>Nákup prvých 145 železničných cisterien na prepravu petrochemických a minerálnych produktov.</p> <p>Rozšírenie aktivít a objemov prepráv v segmente petrochémie, dreva, uhlia a ostatných tovarov.</p>	<p>Rozsiahly nárast prepavovaných objemov pre zákazníkov MOL Plc, Unipetrol a Orlen.</p> <p>Organizácia nových druhov prepráv ako automotive (PSA PEUGEOT) a intermodal (Port Koper).</p> <p>Spoločnosť sa umiestnila na 3. mieste súťaže výročných cien Trend 2016 za mimoriadne podnikateľské výsledky.</p>	<p>Spoločnosť Railtrans Wagon získala svoju 1000. železničnú cisternu.</p>
2018	2019	2020	2021	2022	2023
<p>bezpečnostného nia v <u>Rakúsku.</u></p> <p>osť sa stala n zasielateľom Slovensku.</p> <p>repráv vaných RTI 6,1 milióna ton</p>	<p>Získanie 200 vozňov typu Ea.</p> <p>Dodanie prvých železničných cisterien pre zákazníka OMV.</p>	<p>Získanie bezpečnostného osvedčenia v <u>Germany.</u></p> <p>Založenie pobočky RTI v Nemecku, pôsobiacej ako nákladný železničný dopravca.</p> <p>Rozsiahly nárast prepavovaných objemov pre zákazníka INA.</p>	<p>Vstup do spoločnosti MMV Magyar Magánvasút Zrt., Preskupenie a rozvoj obchodných aktivít v Maďarsku.</p> <p>Rozvoj obchodnej spolupráce so spoločnosťou ENNA (HR).</p> <p>Rozvoj intermodálnych prepráv.</p>	<p>Rozšírenie spolupráce s OMV v období krízového stavu produkcie.</p> <p>Organizácia vôbec prvého vlakú s palivami z prístavu Ploče (HR) smerom na Ukrajinu.</p>	<p>Rozsiahly nárast prepavovaných objemov pre zákazníka MOL Serbia.</p> <p>Vstup do spoločnosti SWS Vojany.</p>

Hmotnosť prepraveného nákladu

medzi rokmi 2012-2022 v tonách



Prepravované komodity





Our Transit Streams





- RTI DOPRAVCA
- COMING SOON
- RTI ZASIELATEĽ

Railtrans Wagon, s. r. o.



- Spoločnosť **Railtrans Wagon, s.r.o. (RTIW)** vstúpila na trh **držiteľov železničných vozňov** v roku 2014 ako dcérska spoločnosť firmy Railtrans International, a.s.
- Portfólio vlastných železničných vozňov **Railtrans Wagon** sa od vzniku spoločnosti kontinuálne rozširuje a dnes pozostáva z viac než **2 400 železničných vozňov** rôznych radov a parametrov.
- **Railtrans Wagon s.r.o.** je subjektom zodpovedným za údržbu (**ECM**) a ako držiteľovi vozidiel registrovaných v registri železničných koľajových vozidiel mu bolo pridelené označenie držiteľa vozidla **RTIW**.
- V rámci služieb **Fleet Managementu** pomáha RTIW svojim partnerom optimalizovať využitie železničných vozňov a tak dosiahnuť zníženie celkových nákladov vynaložených nielen na vozňovú flotilu, ale aj zákazníkom poskytované služby.



Flotila vozňov

- ❑ železničné cisterny **Zans, Zacns, Zaens a Zacens** rozličných parametrov,
- ❑ výsypné vozne **Tadns 82,5 m3** na prepravu tovarov citlivých na poveternostné vplyvy,
- ❑ vysokostenné vozne **Eaos 72 m3** na prepravu voľne ložených tovarov odolných voči poveternostným vplyvom.



Vďaka úzkej spolupráci so špičkovými výrobcami železničných vozňov a extenzívnej znalosti trhu je RTIW schopné veľmi flexibilne reagovať na aktuálne potreby svojich zákazníkov.



ŽILINSKÁ UNIVERZITA V ŽILINE
Fakulta prevádzky a ekonomiky
dopravy a spojov





**BOŽ
CHU**

Handwritten signature

ĎAKUJEM ZA POZORNOST