



# Trans.eu

## Viac ako burza nákladov

09.11.2023

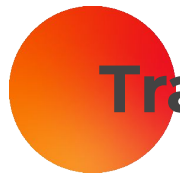
Jakub Šmíd, Business Development Manager

# Trans.eu Group S.A.

Jedna z najväčšich európskych spoločností, ktorá vytvára špičkové technologické riešenia pre spoločnosti v sektore dopravy a logistiky.


- 41 000 zákazníkov v celej Európe
- 900+ zamestnancov
- 23 jazykových verzií
- 18 rokov skúseností
- 12 pobočiek





# Trans.eu Group S.A.





Podľa najnovšieho  
výskumu, ktorý v roku  
2022 zverejnila  
Medzinárodná únia  
cestnej dopravy (IRU), v  
Európe v súčasnosti  
chýba 380 000 vodičov  
nákladných vozidiel, čo  
predstavuje približne 10  
% celkového dopytu.

**Tieto údaje sú výsledkom prieskumu,  
ktorý sa uskutočnil medzi 744  
dopravcami z 15 európskych krajín.**



# PRIVATE FREIGHT EXCHANGE





# Kedy potrebujete PFX?

## **Potrebujete zjednodušenie procesov a ich bezpečnosť**

Používate opakujúce sa pracovné procesy, ktoré generujú ľudské chyby

## **Potrebujete efektívnu komunikáciu Vašich dispečerov**

Použitie neefektívneho spôsobu komunikácie na šírenie informácií z operačného oddelenia

## **Potrebujete komunitu dôveryhodných dopravcov**

Databázu dopravcov spravujete manuálne prostredníctvom tradičných komunikačných kanálov

## **Potrebujete rýchlu spätnú väzbu od dopravcov**

Z cenových ponúk vyberáte tú najvýhodnejšiu



# Benefity PFX

## Bezpečné transakcie

Vaše ponuky sa posielajú iba dopravcom, s ktorými už spolupracujete a ktorí spĺňajú štandardy vašej dôvery

## Náklady nie sú uvedené na verejnej burze

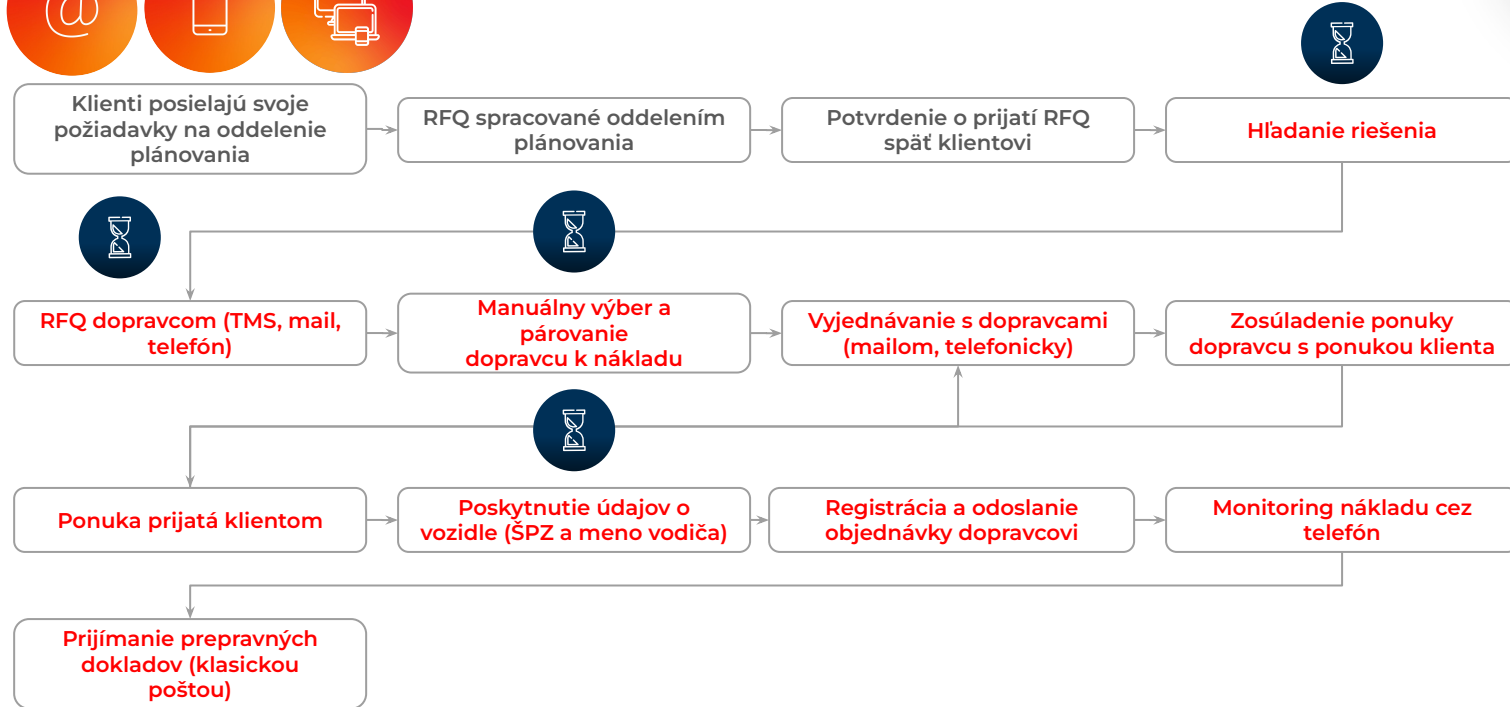
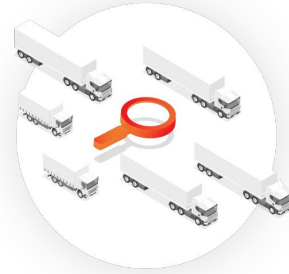
Privátna burza nákladov je bezpečným riešením, keď váš zákazník nesúhlasí s tým, aby boli jeho náklady publikované na verejnej burze

## Rýchle odpovede na ponuky

S mobilnou aplikáciou Loads2GO! môžete spolupracovať s dopravcami v reálnom čase a získať rýchlejšie odpovede na ponuky

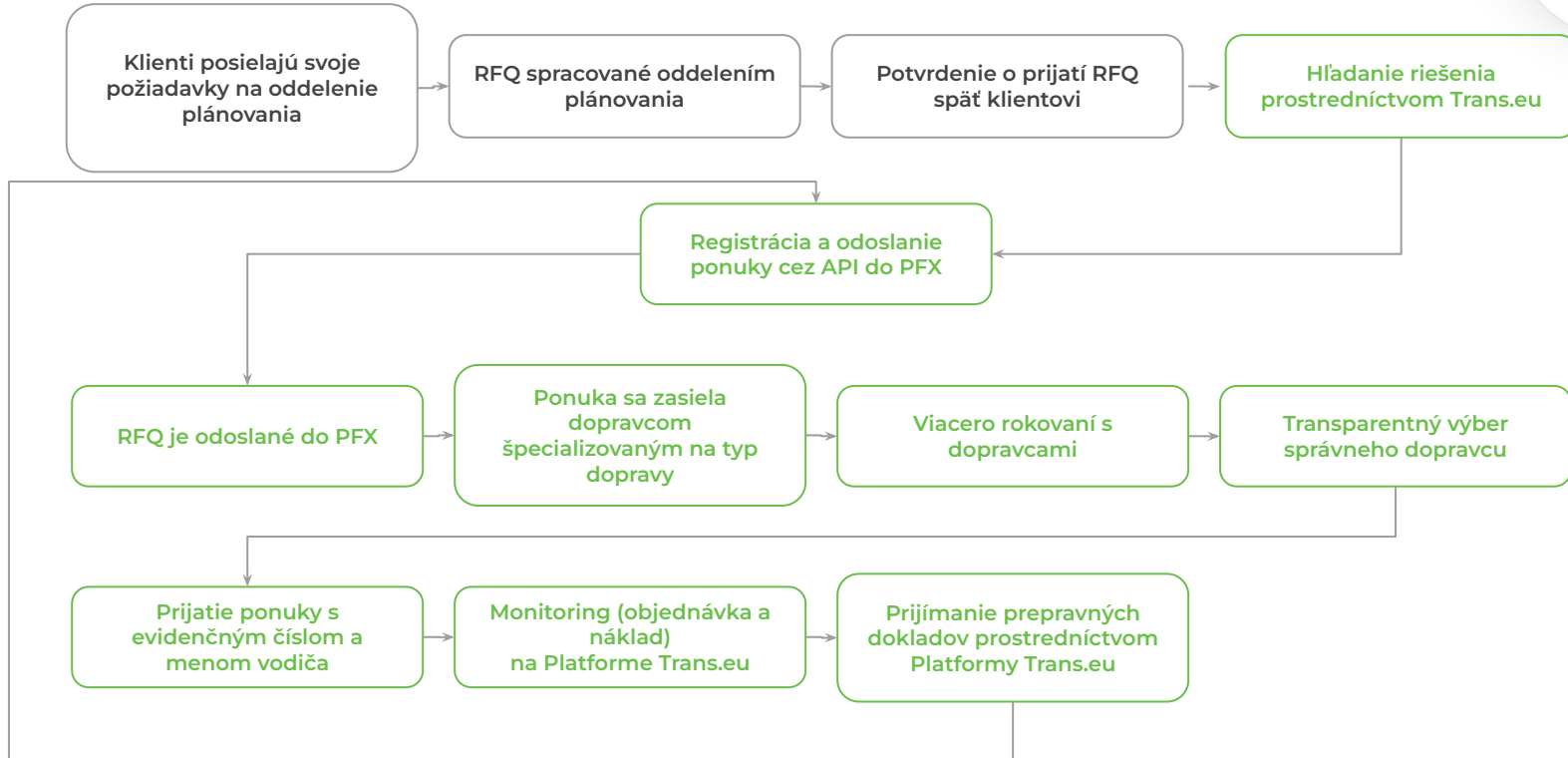
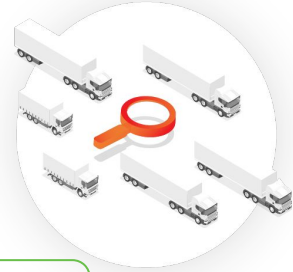


# Tradičný Workflow

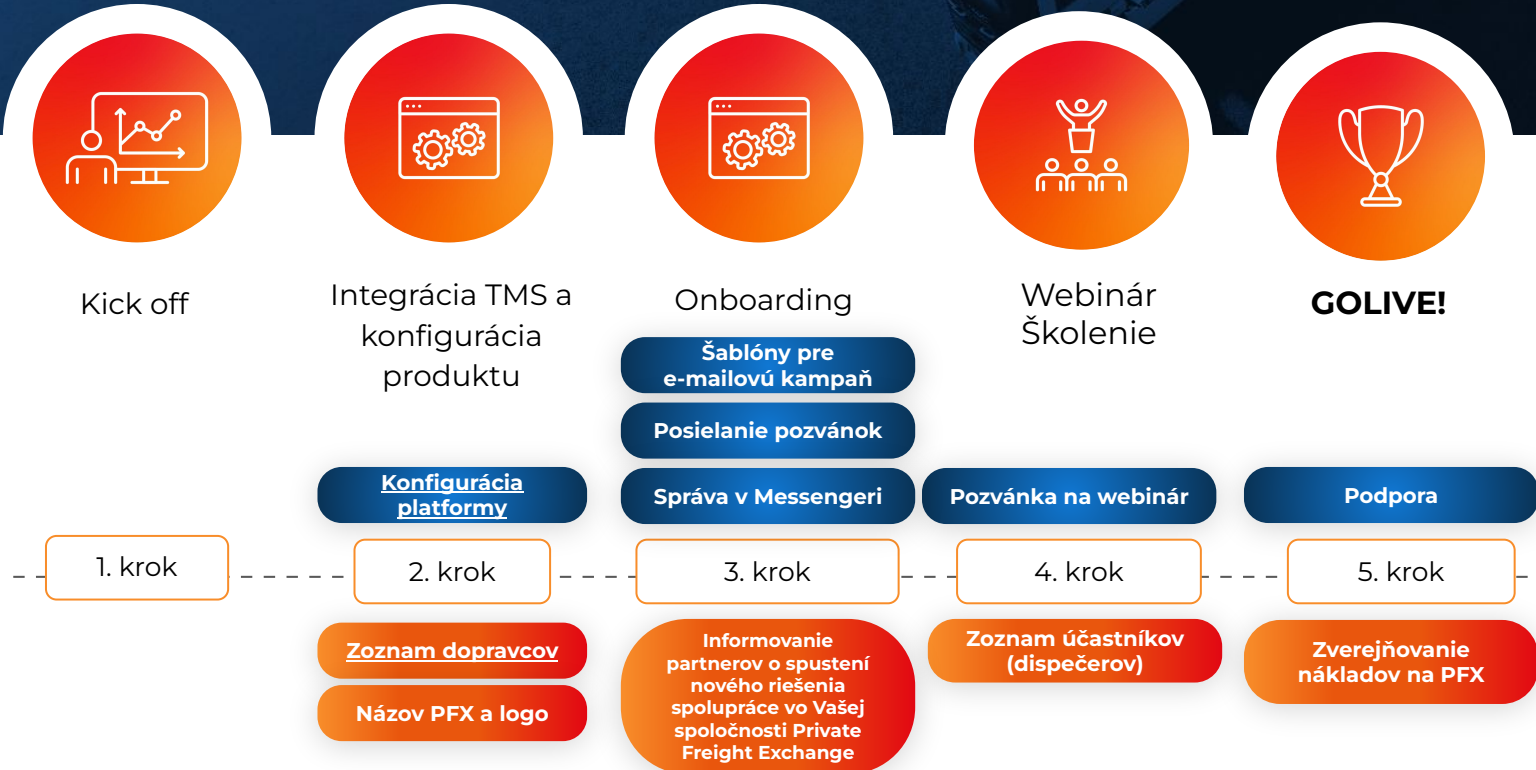




# Trans.eu Proces



# Fázy implementačného procesu



# Integrácia TMS s Platformou Trans.eu



Vytvorenie nákladu

Publikácia nákladu

Status nákladu

Prijímanie ponúk

Vyjednávanía

Prijatie/Odmietnutie

Vytváranie objednávok

Údaje o vodičovi a vozidle

Potvrdenie objednávky

Automatické zverejňovanie nákladu

Automatické zverejňovanie nákladu s vyjednávaním

Automatické zverejňovanie nákladu s vyjednávaním a objednávkami

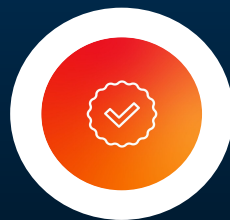
# Ako meriame úspech?

Efektivita



Marža

Objem



Bezpečnosť

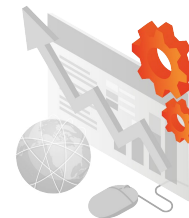
# Angažovanosť je dôležitá



Angažovanosť manažmentu,  
jasné pokyny pre dispečerov,  
jasná komunikácia



Zmena spôsobu prevádzky,  
budovanie nových návykov



Spolupráca,  
monitorovanie činností  
a zlepšovanie

# Ďalšie riešenia



**Automatické pravidlá**

**Business Intelligence Reporty**

**Carrier Compliance Service**



# Automatické pravidlá



- vďaka pravidlám **môžete rozhodnúť, kto a v akom poradí** bude od vás dostávať ponuky nákladov.
- Produkt umožňuje špeditérovi **zadať ponuku do Platformy raz a tá sa potom bude správať podľa zadaných kritérií**
- využívanie automatických pravidiel v kombinácii s Privátnou burzou hlavne na opätovné notifikovanie dopravcov o zverejnenom náklade.

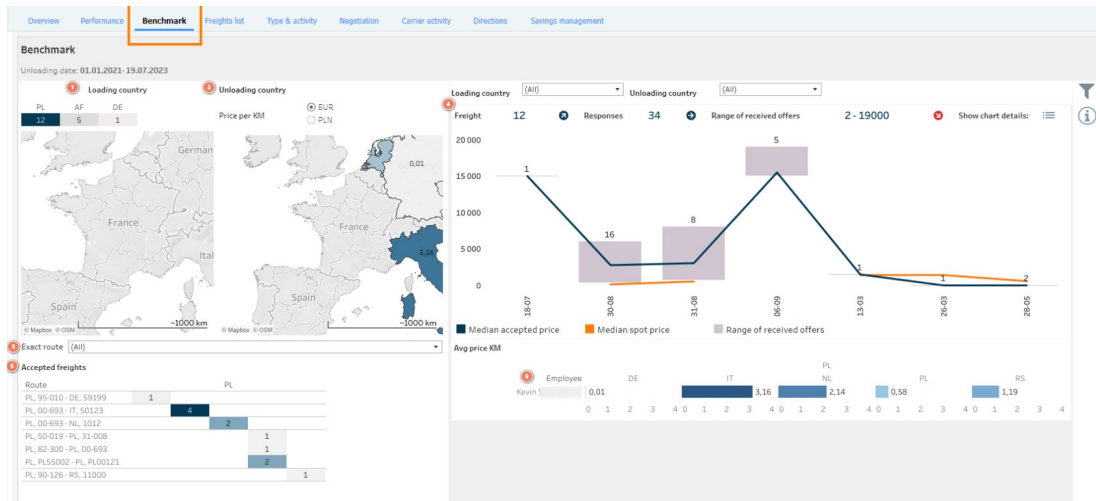
RULE PRIORITY	FREIGHT CLASS	LOADING PLACE	UNLOADING PLACE	BODY TYPE	LOAD	PUBLICATION RULES	ACTIVITY
1	Karlsruhe-Berlin	PL 83-300 Karlsruhe Chmielewska 34	DE 10115 Berlin Chausseestraße 22	curtainseider	cardboard	1. Trans.eu freight exchange, 2. Private Exchange...	Disabled
2	Wroclaw -Warszawa nowa	PL 50-001 Wroclaw	PL 00-002 Warszawa	curtainseider; standard	-	1. Fixed routes	Enabled
3	WRD - KAT	PL 00-002 Warszawa	PL 40-002 Katowice	-	pallet	1. To selected, 2. Trans.eu freight exchange	Enabled
4	New	DE 10115 Berlin	PL 00-002 Warszawa	curtainseider; standard	-	1. Fixed routes	Disabled
5	New	DE 10115 Berlin	PL 00-002 Warszawa	curtainseider; standard	-	1. Fixed routes	Disabled
6	NO-SK	NO	SK	-	-	1. Fixed routes, 2. Trans.eu freight exchange	Enabled
7	Wroclaw Warszawa 2	PL 50-079 Wroclaw	PL 00-002 Warszawa	curtainseider; standard	-	1. Fixed routes	Enabled
8	Wroclaw-Warszawa	PL 50-001 Wroclaw	PL 00-002 Warszawa	curtainseider; standard	-	1. Fixed routes	Enabled
9	Nowa trasa	DE 10115 Berlin	AT 1030 Wiedeň	-	-	1. Fixed routes	Disabled

# Business Intelligence Reporty



Modul BI Reports v Trans.eu poskytuje merania efektívnosti, spôsobu práce, vyjednávacíj sily zasielateľov a mnoho ďalších ukazovateľov.

- umožňujú porovnanie stanovených sadzieb s referenčnými cenami na trhu.
- práca špeditéroov sa stáva pre manažéroov prehľadnejšou, čo umožňuje lepšie obchodné rozhodnutia a efektívne riadenie práce.

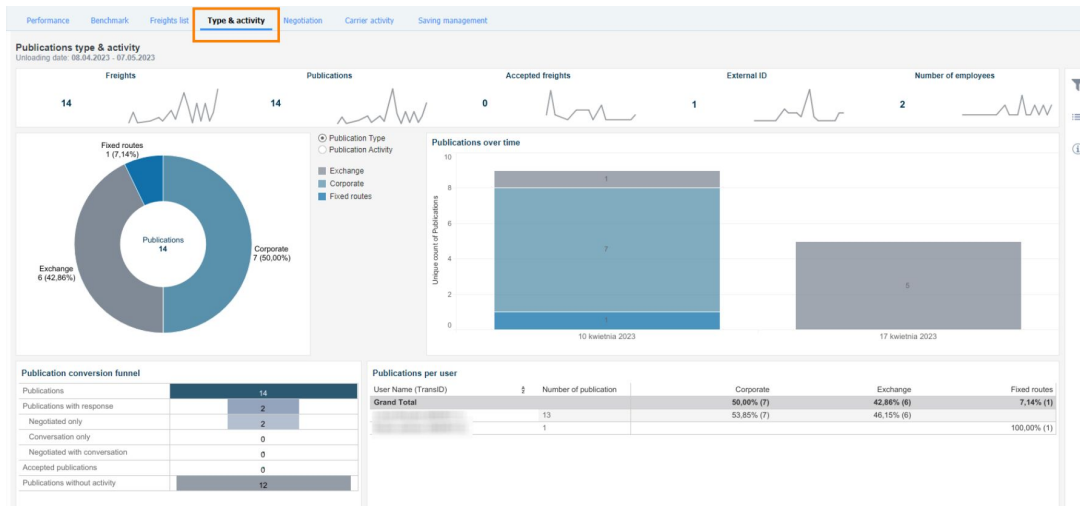


# Business Intelligence Reporty



Momentálne máme k dispozícii nasledovné reporty (len v AJ):

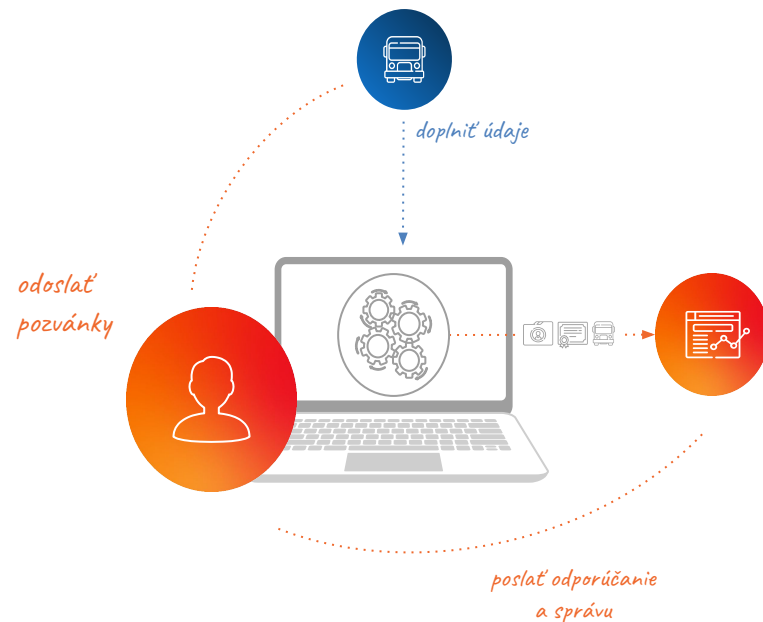
- **Výkonnosť (Performance)**
- **Referenčný prehľad (Benchmark)**
- **Zoznam pridaných nákladov (Freights List)**
- **Typ a Aktivita (Type & Activity)**
- **Vyjednávania (Negotiations)**
- **Aktivita dopravcov (Carrier Activity)**
- **Trasy (Directions)**
- **Manažment úspor (Savings management)**



# Carrier Compliance Service



- služba, ktorá umožňuje logistickým operátorom (špeditérom, výrobným spoločnostiam atď.) overovať svojich subdodávateľov (dopravcov), s ktorými chcú spolupracovať
- produkt umožňuje **automatizovať overovanie dopravcov**
- aplikácia vykoná **automatické overenie, vydá odporúčanie a vygeneruje správu pre zákazníka**
- služba **umožňuje zvýšiť bezpečnosť vykonávaných prepráv a optimalizovať náklady**



# Carrier Compliance Service



- Overenie kvality **poistenia**
- Overenie, či disponuje **dopravnou licenciou**
- Overenie bezpečnosti podľa **štandardov Trans.eu**
- Overenie **totožnosti**
- **Onboarding** dopravcov
- Zhromažďovanie **dokumentov**



# Pionieri Private Freight Exchange



A další...





**Jakub Šmíd**

Business Development Manager

[jsmid@trans.eu](mailto:jsmid@trans.eu)

+420 702 267 166

+421 911 330 054